





## O SPOLEČNOSTI | ABOUT COMPANY

Společnost Fatra, a.s. se zabývá zpracováním plastů již od roku 1935. Hydroizolační fólie jsou jedním z nosných výrobních programů déle jak 50 let. Jejich kvalitu prověřil čas a těžká zátěž, neboť byly již v minulém století použity k izolaci největší vodohospodářské stavby tehdejšího Československa, vodního díla Gabčíkovo nebo při stavbě jedné z nejstarších podzemních drah na světě - pražského metra.

Hydroizolace FATRAFOL najdete v současnosti na plochých střechách, pod kterými se vyrábí auta světových značek jako jsou třeba Škoda, Toyota, Hyundai nebo Qoros. Budou krýt vaši hlavu na centrálním kurtu ve Wimbledonu nebo dokonce na nejvýše položeném místě v České republice – hoře Sněžka vysoké 1 602 metrů. A to je pouze několik ukázek použití fólii FATRAFOL, více jich najdete v tomto Katalogu referencí.

A proč máme na titulní straně slavný pražský Tančící dům, architektů Vlado Miluniće a Franka Gehryho? V roce 1994 jsme totiž pomocí fólie Fatrafol 803 izolovali jeho základy. Věříme, že se vám budou následující realizace líbit a přesvědčí vás, že FATRAFOL je opravdu hydroizolace světové kvality.

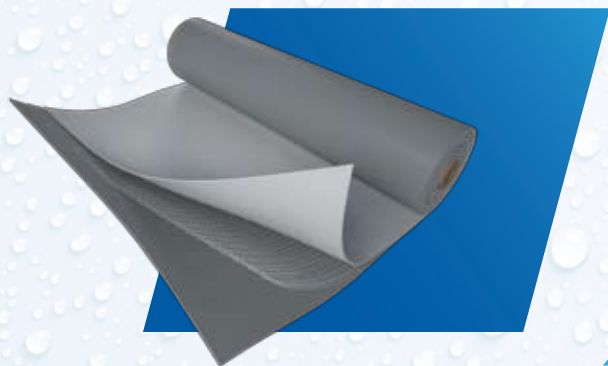
*Fatra, a.s. has been in the plastics processing business since 1935 and waterproofing membranes have been one of its key products for over 50 years. Their quality has been tested by time and heavy use as they were applied in the 20<sup>th</sup> century to waterproof the Gabčíkovo dam, the largest waterworks in the then Czechoslovakia, and the Prague metro, one of the world's oldest underground systems.*

*Skoda, Toyota, Hyundai, Qoros and other leading car makers rely on FATRAFOL membranes to waterproof the flat roofs of their manufacturing plants. The membranes are also used at the Wimbledon Centre Court and even on Snezka, the Czech Republic's highest mountain at 1,602 metres. These are but a few of FATRAFOL signature projects, for more see below.*

*And why is the famous Prague Dancing House a.k.a. Fred and Ginger by Vlado Milunić and Frank Gehry featured on the title page? In 1994, its foundations were waterproofed with the Fatrafol 803 membrane. We believe that you will enjoy the following realization and convince you that FATRAFOL is truly world class waterproofing.*

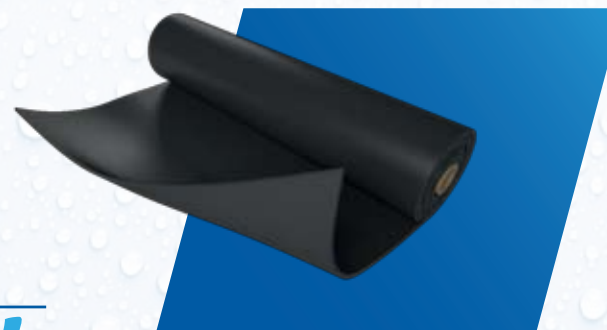
### STŘEŠNÍ FÓLIE | ROOF MEMBRANE

FATRAFOL 810



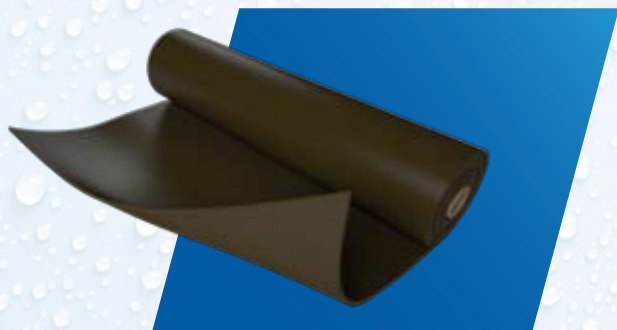
### JEZÍRKOVÁ FÓLIE | POND LINER

AQUAPLAST 805



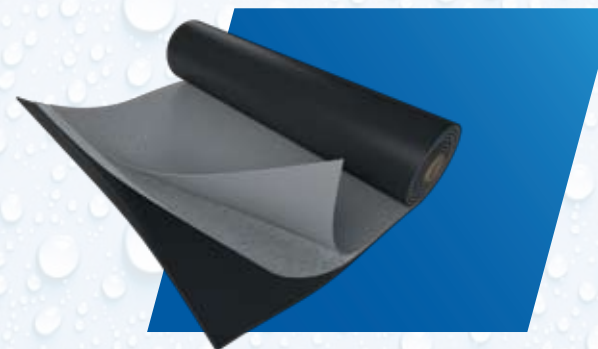
### ZEMNÍ FÓLIE | GROUND MEMBRANE

FATRAFOL 803



### BALKONOVÁ FÓLIE | BALCONY MEMBRANE

FATRAFOL 814



PVC nebo TPO hydroizolační fólie FATRAFOL můžete uplatit:

- na střeších plochých, mírně nakloněných a zelených střeších
- při izolaci základů proti vodě, radonu a chemickým látkám
- při izolaci jezírek a vodních ploch
- při izolaci balkónů a teras

Zároveň nabízíme hydroizolační doplňky a služby STUDIA IZOLACÍ pro architekty, projektanty, stavební firmy nebo správce budov. Studio izolací pořádá také školicí kurzy provádění hydroizolací.

FATRAFOL PVC or TPO WATERPROOFING MEMBRANES are great for waterproofing:

- Flat, gently pitched and green roofs
- Foundations against water, radon and chemical substances
- Garden ponds and waterworks
- Balconies and terraces

FATRA also sells waterproofing accessories and operates the INSULATION STUDIO for architects, designers, building contractors and facility managers. The studio provides, among other services, training in waterproofing installation.



**AUTOMOBILKA TPCA | TPCA CAR PLANT - KOLÍN**

IZOLAČNÍ MATERIÁL Stafofol 914  
PLOŠNÁ VÝMĚRA 50 000 m<sup>2</sup>  
ROK REALIZACE 2002

WATERPROOFING MATERIAL Stafofol 914  
AREA 50 000 m<sup>2</sup>  
YEAR OF INSTALLATION 2002



**ŠKODA AUTO - MLADÁ BOLESLAV**

IZOLAČNÍ MATERIÁL Fatrafofol 810  
PLOŠNÁ VÝMĚRA 66 000 m<sup>2</sup>  
ROK REALIZACE 1998

WATERPROOFING MATERIAL Fatrafofol 810  
AREA 66 000 m<sup>2</sup>  
YEAR OF INSTALLATION 1998



**JEZÍRKO OBORA LÁNY | LAKE IN LÁNY GAME PARK - PRAHA**

IZOLAČNÍ MATERIÁL AquaPlast 805/V  
PLOŠNÁ VÝMĚRA 1 300 m<sup>2</sup>  
ROK REALIZACE 2003

WATERPROOFING MATERIAL AquaPlast 805/V  
AREA 1 300 m<sup>2</sup>  
YEAR OF INSTALLATION 2003



**NÁRODNÍ ARCHIV PRAHA | NATIONAL ARCHIVE IN PRAGUE**

IZOLAČNÍ MATERIÁL Fatrafofol 803, 810  
PLOŠNÁ VÝMĚRA 6 000 m<sup>2</sup>  
ROK REALIZACE 2007

WATERPROOFING MATERIAL Fatrafofol 803, 810  
AREA 6 000 m<sup>2</sup>  
YEAR OF INSTALLATION 2007

**DALŠÍ REALIZACE | OTHER PROJECTS**

**Tančící dům / Dancing House - Praha** (FF 803 - 1500 m<sup>2</sup> - 1994) | **Sídlíště Invalidovna / Invalidovna housing estate - Praha** (FF 804 - 10 000 - 1995) | **Interspar Pardubice** (FF 803 - 9 000 - 1999) | **Jaderná elektrárna / Nuclear power plant - Temelín**

(FF 803 - Stafofol 914 - 13 600 - 2007) | **LOGIN Business Center - Praha** (FF 803 - 5 200 - 1999) | **OC Carrefour / Carrefour Shopping Centre - Ostrava** (FF 810 - 6 000 - 2003) | **Baumax - Olomouc** (Stafofol 914 - 4 000 - 2007) | **LOGIN Business Center - Praha**



## LEGO PRODUCTION - KLDNO

IZOLAČNÍ MATERIÁL Fatafol 810, 814, 804  
PLOŠNÁ VÝMĚRA 65 000 m<sup>2</sup>  
ROK REALIZACE 2011-2012

WATERPROOFING MATERIAL Fatafol 810, 814, 804  
AREA 65 000 m<sup>2</sup>  
YEAR OF INSTALLATION 2011-2012

### DALŠÍ REALIZACE | OTHER PROJECTS

(FF 810 - 32 000 - 1999) | **Tiskárna Typos / Typos printing house - Plzeň** (FF 810 - 5 000 - 2004) | **Regionální centrum / Regional Centre - Olomouc** (FF 810 - 3 000 - 2002) | **Centrální sklad Toyota / Toyota Central Warehouse - Krupka**

(FF 803 - 5 200 - 1999) | **AEV Kroměříž** (FF 803 - 4 200 - 2000) | **LIDL Klatovy** (Stafol 914 - 3 000 - 2000) | **Pöttinger/Plant - Vodňany** (Fatafol 803 - 6 000 - 2007) | **Myšák Gallery - Praha** (FF 808 - 2 500 - 2007) | **Zimní stadion / Ice hockey stadium - Domažlice** (FF 803 - 1 800 - 2007)



**HOTEL HILTON (CLOUD 9 SKY BAR & LOUNGE) - PRAHA**

IZOLAČNÍ MATERIÁL Fatrafol 810  
PLOŠNÁ VÝMĚRA 500 m<sup>2</sup>  
ROK REALIZACE 2002

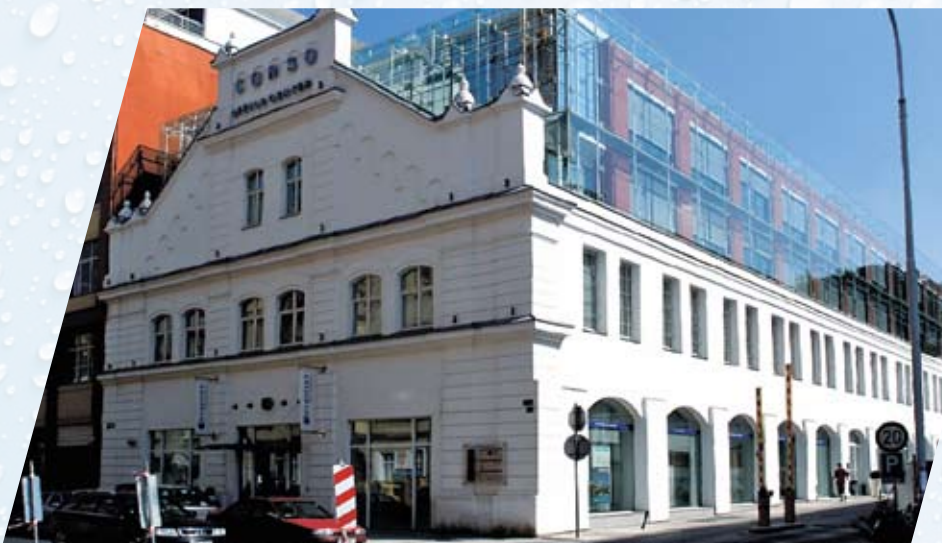
WATERPROOFING MATERIAL Fatrafol 810  
AREA 500 m<sup>2</sup>  
YEAR OF INSTALLATION 2002



**ŠKOLÍCÍ CENTRUM MARLIN | MARLIN TRAINING CENTRE - UHERSKÉ HRADIŠTĚ**

IZOLAČNÍ MATERIÁL Fatrafol 810  
PLOŠNÁ VÝMĚRA 500 m<sup>2</sup>  
ROK REALIZACE 2002

WATERPROOFING MATERIAL Fatrafol 810  
AREA 500 m<sup>2</sup>  
YEAR OF INSTALLATION 2002



**PLAZA KARLÍN - PRAHA**

IZOLAČNÍ MATERIÁL Fatrafol 810  
PLOŠNÁ VÝMĚRA 4 500 m<sup>2</sup>  
ROK REALIZACE 1998

WATERPROOFING MATERIAL Fatrafol 810  
AREA 4 500 m<sup>2</sup>  
YEAR OF INSTALLATION 1998



**ZÁVOD PRECHEZA | PRECHEZA PLANT - PŘEROV**

IZOLAČNÍ MATERIÁL Fatrafol 810  
PLOŠNÁ VÝMĚRA 500 m<sup>2</sup>  
ROK REALIZACE 2010

WATERPROOFING MATERIAL Fatrafol 810  
AREA 500 m<sup>2</sup>  
YEAR OF INSTALLATION 2010

**DALŠÍ REALIZACE | OTHER PROJECTS**

**Výrobní závod / Manufacturing plant ČZ Strakonice** (FF 810 - 12 000 - 2000) | **Panský rybník / Pond - Vsetín** (AquaPlast 805 - 3 800 - 2001) | **OC Centro II Zlín** (Stafol 914 - 11 000 - 2004) | **Výrobní hala FAB / FAB manufacturing hall - Rychnov nad Kněžnou**

(FF 803 - 10 000 - 2001) | **Národní divadlo / National Theatre - Bratislava** (FF 803 - 5 000 - 2003) | **OC KOCKA / Shopping Centre - Piešťany** (FF 810 - 1 800 - 2004) | **BILLA Senec** (FF 810 - 1 630 - 2010) | **Jezírko hotelu Therma / Hotel pond - Dunajská Streda**



**NÁRODNÍ TENISOVÉ CENTRUM | NATIONAL TENNIS CENTRE - BRATISLAVA**

IZOLAČNÍ MATERIÁL Fatrafol 803, 810  
PLOŠNÁ VYMĚRA 3 000 m<sup>2</sup>  
ROK REALIZACE 2007

WATERPROOFING MATERIAL Fatrafol 803, 810  
AREA 3 000 m<sup>2</sup>  
YEAR OF INSTALLATION 2007



**TRÉNINGOVÁ HALA ZIMNÍHO STADIONU ONDREJA NEPELU - BRATISLAVA  
TRAINING HALL AT ONDREJ NEPELA ARENA**

IZOLAČNÍ MATERIÁL Fatrafol 810  
PLOŠNÁ VYMĚRA 6 000 m<sup>2</sup>  
ROK REALIZACE 2010

WATERPROOFING MATERIAL Fatrafol 810  
AREA 6 000 m<sup>2</sup>  
YEAR OF INSTALLATION 2010



**VYSOKÁ ŠKOLA PRÁVA | THE UNIVERSITY OF LAW - BRATISLAVA**

IZOLAČNÍ MATERIÁL Fatrafol 810  
PLOŠNÁ VYMĚRA 2 000 m<sup>2</sup>  
ROK REALIZACE 2007

WATERPROOFING MATERIAL Fatrafol 810  
AREA 2 000 m<sup>2</sup>  
YEAR OF INSTALLATION 2007



**DIGITAL PARK - BRATISLAVA**

IZOLAČNÍ MATERIÁL Fatrafol 810  
PLOŠNÁ VYMĚRA 3 500 m<sup>2</sup>  
ROK REALIZACE 2007

WATERPROOFING MATERIAL Fatrafol 810  
AREA 3 500 m<sup>2</sup>  
YEAR OF INSTALLATION 2007

**DALŠÍ REALIZACE | OTHER PROJECTS**

(FF 810 - 9 000 - 2007) **Vzduchotechnika Nové město nad Váhem** (FF 803 - 10 500 - 1992) | **Big Billa** - Prievidza (FF 810 - 3 380 - 1998) | **Hypermarket TESCO** - Banská Bystrica (FF 806 - 15 000 - 2000) | **Výrobní hala / Manufacturing hall PRESTKAM** - Malacky

(AquaPlast 805 - 1 200 - 2011) | **Městské kino / Cinema** - Piešťany (FF 810 - 1 300 - 2002) | **SACHS Slovakia** - Trnava (FF 810 - 12 786 - 2001) | **Gymnázium / High School** - Piešťany (FF 810 - 1 600 - 2002)



## LETIŠŤE MILANA RASTISLAVA ŠTEFÁNKA | MILAN RASTISLAV STEFANIK AIRPORT - BRATISLAVA

IZOLAČNÍ MATERIÁL    Fatrafol 803  
PLOŠNÁ VÝMĚRA    10 500 m<sup>2</sup>  
ROK REALIZACE    2010

WATERPROOFING MATERIAL    Fatrafol 803  
AREA    10 500 m<sup>2</sup>  
YEAR OF INSTALLATION    2010

DALŠÍ REALIZACE | OTHER PROJECTS



**KIA Motors** – Žilina (FF 804, Stafol 914 – 430 000 – 2007) | **Zimní stadion Ondreja Nepelu / Ondrej Nepela Arena** – Bratislava (FF 810 – 10 000 – 2010)



**Obytný dům / Residential building** - Eppan (FF 818/V-UV - 2 000 – 2011) |

(FF 818/V-UV – 600 – 2012)



**Fachmarktzentrum - Bruck an der Leitha** (FF 810 – 6 000 – 2008) | **Obchod / Shop - Bad Gleichenberg** (FF 810/V – 700 – 2012) | **Bluhm Systeme** – Schwanenstadt (FF 810/V - 1 200 – 2012) | **Mateřská školka / Kindergarten** – Mistelbach





**LIHOVAR PSENNER | PSENNER DISTILLERY - TRAMIN**

IZOLAČNÍ MATERIÁL Fatrafol 810  
zatížená štěrčkem  
PLOŠNÁ VÝMĚRA 400 m<sup>2</sup>  
ROK REALIZACE 2008

WATERPROOFING MATERIAL Fatrafol 810  
covered with gravel  
AREA 400 m<sup>2</sup>  
YEAR OF INSTALLATION 2008



**RODINNÝ DŮM | HOUSE - TRAMIN**

IZOLAČNÍ MATERIÁL Fatrafol 810  
zatížená štěrčkem  
PLOŠNÁ VÝMĚRA 400 m<sup>2</sup>  
ROK REALIZACE 2008

WATERPROOFING MATERIAL Fatrafol 810  
covered with gravel  
AREA 400 m<sup>2</sup>  
YEAR OF INSTALLATION 2008



**KANCELÁŘE JOHN GUEST | OFFICES - BIELEFELD**

IZOLAČNÍ MATERIÁL Fatrafol 810  
PLOŠNÁ VÝMĚRA 550 m<sup>2</sup>  
ROK REALIZACE 2007

WATERPROOFING MATERIAL Fatrafol 810  
AREA 550 m<sup>2</sup>  
YEAR OF INSTALLATION 2007



**MASOKOMBINÁT ALPENRIND/MEAT PROCESSING PLANT - SALZBURG**

IZOLAČNÍ MATERIÁL Fatrafol 810/V  
PLOŠNÁ VÝMĚRA 1 800 m<sup>2</sup>  
ROK REALIZACE 2013

WATERPROOFING MATERIAL Fatrafol 810/V  
AREA 1 800 m<sup>2</sup>  
YEAR OF INSTALLATION 2013

**DALŠÍ REALIZACE | OTHER PROJECTS**

Vinný sklep Pfitscher / Wine cellar - Montan (FF 818/V-UV - 200 - 2012) | Obytný dům / Residential building - Psenner (FF 818/V-UV - 400 - 2012) | Městské tržiště/City market - Palorino (FF 818/V-UV - 1 600 2012) | Hotel Traminerhof - Tramin

(FF 810 - 900 - 2008) | Závod Mayer Jumbo / Plant - Porta Westfalica (FF 810 - 1 700 - 2008) | Závod Wulfmeier / Manufacturing plant - Bielefeld (FF 810 - 1 000 - 2008) | Domov pro seniory Sankt Anna - Köln-Holwein (FF 810 - 1 000 - 2008)



# NISSAN

## AUTOMOBILOVÝ ZÁVOD NISSAN | NISSAN CAR PLANT - ST. PETERSBURG

IZOLAČNÍ MATERIÁL Fatrafol 810  
PLOŠNÁ VÝMĚRA 16 000 m<sup>2</sup>  
ROK REALIZACE 2013

WATERPROOFING MATERIAL Fatrafol 810  
AREA 16 000 m<sup>2</sup>  
YEAR OF INSTALLATION 2013

### DALŠÍ REALIZACE | OTHER PROJECTS

**Závod LG – Dorochovo** (FF 810 – 20 000 – 2011) | **Závod INDESIT – Lipeck** (FF 810 – 10 000 – 2011) | **Farmaceutický závod RAFARMA / Pharmaceutical plant – Lipeck** (FF 810 – 16 000 – 2011) | **Výrobní závod SIEMENS / Manufacturing plant – Voroněž**

**Logistické centrum / Logistics centre – Trojick** (FF 810 – 11 400 – 2012) | **Obchodní centrum LENTA / Shopping centre – Novosibirsk** (FF 810 – 14 000 – 2012) | **Logistické centrum TD Polyakov / Logistics centre – Kyjev** (FF 810/V – 13 000 – 2010) |



**LOGISTICKÉ CENTRUM FM LOGISTIC | LOGISTICS CENTRE - SIDOROVO**

IZOLAČNÍ MATERIÁL Fatrafol 810  
PLOŠNÁ VÝMĚRA 26 500 m<sup>2</sup>  
ROK REALIZACE 2011

WATERPROOFING MATERIAL Fatrafol 810  
AREA 26 500 m<sup>2</sup>  
YEAR OF INSTALLATION 2011



**LOGISTICKÉ CENTRUM AMTEL | LOGISTICS CENTRE - VISHNEVOE**

IZOLAČNÍ MATERIÁL Fatrafol 810/V  
PLOŠNÁ VÝMĚRA 4 000 m<sup>2</sup>  
ROK REALIZACE 2012

WATERPROOFING MATERIAL Fatrafol 810/V  
AREA 4 000 m<sup>2</sup>  
YEAR OF INSTALLATION 2012



**CENTRUM NÁBYTKU DIAMANT | DIAMANT FURNITURE CENTRE - KYJEV**

IZOLAČNÍ MATERIÁL Fatrafol 810/V  
PLOŠNÁ VÝMĚRA 6 000 m<sup>2</sup>  
ROK REALIZACE 2011

WATERPROOFING MATERIAL Fatrafol 810/V  
AREA 6 000 m<sup>2</sup>  
YEAR OF INSTALLATION 2011



**LOGISTICKÉ CENTRUM PRILESIE | LOGISTICS CENTRE - MINSK**

IZOLAČNÍ MATERIÁL Fatrafol 810/V  
PLOŠNÁ VÝMĚRA 200 000 m<sup>2</sup>  
ROK REALIZACE 2010 - 2014

WATERPROOFING MATERIAL Fatrafol 810/V  
AREA 200 000 m<sup>2</sup>  
YEAR OF INSTALLATION 2010 - 2014

**DALŠÍ REALIZACE | OTHER PROJECTS**

(FF 810 - 15 000 - 2010) | **Logistické centrum KULON YGROS / Logistics centre - Mineralnye Vody** (FF 810 - 30 000 - 2010) | **Novosibirsk International Airport** (FF 810 - 4 000 - 2011) | **World Trade Center - Moscow** (FF 810 - 5 000 - 2011) |

**Centrum Evropa - Chmelnický** (FF 810/V - 13 500 - 2011) | **City Mall - Zaporožč** (FF 810/V - 11 500 - 2012) | **Mironovské pekárny / Mironov Bakery - Ladyžin** (FF 810/V - 81 000 - 2010) | **Obytný komplex Novopečersk / Residential complex - Kyjev** (FF 810/V - 8 000 - 2011)



**HRAD CARDIFF | CARDIFF CASTLE - CARDIFF**

IZOLAČNÍ MATERIÁL Fatrafol 810  
PLOŠNÁ VYMĚRA 2 700 m<sup>2</sup>  
ROK REALIZACE 2007

WATERPROOFING MATERIAL Fatrafol 810  
AREA 2 700 m<sup>2</sup>  
YEAR OF INSTALLATION 2007



**WELSH MILLENNIUM CENTRE - CARDIFF**

IZOLAČNÍ MATERIÁL Fatrafol 810  
PLOŠNÁ VYMĚRA 4 000 m<sup>2</sup>  
ROK REALIZACE 2004

WATERPROOFING MATERIAL Fatrafol 810  
AREA 4 000 m<sup>2</sup>  
YEAR OF INSTALLATION 2004



**OBYTNÝ KOMPLEX CLYNE CASTLE | RESIDENTIAL COMPLEX - SWANSEA**

IZOLAČNÍ MATERIÁL Fatrafol 803, 810  
PLOŠNÁ VYMĚRA 3 500 m<sup>2</sup>  
ROK REALIZACE 2007

WATERPROOFING MATERIAL Fatrafol 803, 810  
AREA 3 500 m<sup>2</sup>  
YEAR OF INSTALLATION 2007



**RIDINGS' FEDERATION YATE INTERNATIONAL ACADEMY - YATE**

IZOLAČNÍ MATERIÁL Fatrafol 810/V  
PLOŠNÁ VYMĚRA 1 800 m<sup>2</sup>  
ROK REALIZACE 2012

WATERPROOFING MATERIAL Fatrafol 810/V  
AREA 1 800 m<sup>2</sup>  
YEAR OF INSTALLATION 2012

**DALŠÍ REALIZACE | OTHER PROJECTS**

**Central Court Wimbledon - London** (FF 810 - 2 500 - 2007) | **Heathrow Airport, V. terminal** (FF 810 - 10 000 - 2007) | **Shopping center ASDA - Bristol** (FF 810 - 5 000 - 1998) | **Dynevor Media Centre - Swansea** (FF 810 - 1 000 - 2005) |

**Královská nemocnice/Queens hospital - Gwent** (FF 810 - 1 500 - 1999) | **Obchodní centrum/Shopping center Waitrose - Bristol** (FF 810 - 1 000 - 2003) | **Nationwide Building Society - Cardiff** (FF 810 - 800 - 2006) **Panattoni - Myslowice**



## VOLNOČASOVÉ CENTRUM | HENGROVE PARK LEISURE CENTRE - BRISTOL

IZOLAČNÍ MATERIÁL    Fatrafol 810  
PLOŠNÁ VÝMĚRA    6 000 m<sup>2</sup>  
ROK REALIZACE    2011

WATERPROOFING MATERIAL    Fatrafol 810  
AREA    6 000 m<sup>2</sup>  
YEAR OF INSTALLATION    2011

### DALŠÍ REALIZACE | OTHER PROJECTS

**Broad Street – Plymouth** (FF 807 – 1 000 – 2011) | **Cold Mill School - Ebbw Vale** (FF 810 – 4 000 – 2013) | **National Composites Centre – Bristol** (FF 810 – 3 000 – 2011) | **Durand primary school – Gwent** (FF 810 – 1 500 – 1997) | **Cardiff center station** (FF 807 – 200 – 1999) |

(FF 810 - 27 136 – 2009) | **ArcelorMittal Refractories – Krakow** (FF 810 – 100 000 – 2001-2012) | **Základní škola Újlak / Elementary School – Budapešť** (FF 810/V – 7 500 – 2012) | **Základní škola Diadal / Elementary School - Budapešť** (FF 810/V – 2 500 – 2012)



DETAIL STŘECHY | DETAIL OF THE ROOF



## AUTOMOBILOVÝ ZÁVOD QOROS | QOROS CAR PLANT - SHANGHAI

IZOLAČNÍ MATERIÁL Fatrafol 810/V  
PLOŠNÁ VÝMĚRA 150 000 m<sup>2</sup>  
ROK REALIZACE 2012

WATERPROOFING MATERIAL Fatrafol 810/V  
AREA 150 000 m<sup>2</sup>  
YEAR OF INSTALLATION 2012

### DALŠÍ REALIZACE | OTHER PROJECTS

✚ **IKEA Uddevalla** (FF 810/V - 24 000 - 2012) | **IKEA Borlänge** (FF 810/V - 23 000 - 2012) | **Poštovní centrála / Central post office - Rosersberg** (FF 810/V - 45 000 - 2012) | **Logistické centrum / Logistics centre - Eskilstuna** (FF 810/V - 5 500 - 2012) |

🇨🇪 **Mateřská školka Moravské Toplice / Kindergarten** (FF 810 - 1 200 - 2010) | **Obchod - Gleichenberg** (FF 810 - 700 - 2012) | **Obchod Spar / Shop - Kamnik** (FF 810 - 600 - 2012) | 🇵🇱 **Logistické centrum / Logistics centre - Wroslaw** (FF 810 - 12 000 - 2004) |



**AUTOSALON HEDIN BIL | SHOWROOM - UPPSALA**

IZOLAČNÍ MATERIÁL Fatrafol 810  
PLOŠNÁ VYMĚRA 15 000 m<sup>2</sup>  
ROK REALIZACE 2012

WATERPROOFING MATERIAL Fatrafol 810  
AREA 15 000 m<sup>2</sup>  
YEAR OF INSTALLATION 2012



**FOTBALOVÝ STADION | FOOTBALL STADIUM - ZENICA**

IZOLAČNÍ MATERIÁL Fatrafol 810, 804  
PLOŠNÁ VYMĚRA 2 870 m<sup>2</sup>  
ROK REALIZACE 2012

WATERPROOFING MATERIAL Fatrafol 810, 804  
AREA 2 870 m<sup>2</sup>  
YEAR OF INSTALLATION 2012



**HOTEL TERME NAMESTITEV - ČATEŽ U SÁVY - ČATEŽ OB SAVA**

IZOLAČNÍ MATERIÁL Fatrafol 810  
PLOŠNÁ VYMĚRA 3 000 m<sup>2</sup>  
ROK REALIZACE 2010

WATERPROOFING MATERIAL Fatrafol 810  
AREA 3 000 m<sup>2</sup>  
YEAR OF INSTALLATION 2010



**BANK PKO - RZESZÓW**

IZOLAČNÍ MATERIÁL Fatrafol 810/V  
PLOŠNÁ VYMĚRA 1 100 m<sup>2</sup>  
ROK REALIZACE 2012

WATERPROOFING MATERIAL Fatrafol 810/V  
AREA 1 100 m<sup>2</sup>  
YEAR OF INSTALLATION 2012

**DALŠÍ REALIZACE | OTHER PROJECTS**

**PEAB - Östersund (FF 810/V - 8900 - 2013) | NCC - Lidköping (FF 810/V - 9 500 - 2012) | Kungsängen - Logistic kontraktor (FF 810/V - 7 200 - 2013) | Tingstadspapper - Göteborg (FF 810/V - 33000 - 2012) | Logistic kontraktor - Örebro (FF 810/V - 20000 - 2012) |**

**GoodPoint II - Łubna (FF 810/V 21 056 - 2010) | Logistické centrum JMD / Logistické centrum - Sieradz (FF 810/V - 29 290 - 2012) | Factory Outlet - Warszawa (FF 810/V - 26 195 - 2012) | Źeleźarny Stalowa Wola / Ironworks (FF 810 - 50 000 - 2007 - 2013)**



**CENTRUM TNT - TIMISOARA**

IZOLAČNÍ MATERIÁL Fatrafoľ 810/V  
 PLOŠNÁ VÝMĚRA 1 800 m<sup>2</sup>  
 ROK REALIZACE 2011

WATERPROOFING MATERIAL Fatrafoľ 810/V  
 AREA 1 800 m<sup>2</sup>  
 YEAR OF INSTALLATION 2011



**KOMPLEX BYTOVÝ DOMŮ ARED | RESIDENTIAL COMPLEX - ARAD**

IZOLAČNÍ MATERIÁL Fatrafoľ 810/V  
 PLOŠNÁ VÝMĚRA 5 000 m<sup>2</sup>  
 ROK REALIZACE 2012

WATERPROOFING MATERIAL Fatrafoľ 810/V  
 AREA 5 000 m<sup>2</sup>  
 YEAR OF INSTALLATION 2012



**RESTAURACE KFC | KFC RESTAURANT - ARAD**

IZOLAČNÍ MATERIÁL Fatrafoľ 810  
 PLOŠNÁ VÝMĚRA 600 m<sup>2</sup>  
 ROK REALIZACE 2012

WATERPROOFING MATERIAL Fatrafoľ 810  
 AREA 600 m<sup>2</sup>  
 YEAR OF INSTALLATION 2012



**BUDOVA SOPHARMA | SOPHARMA BUILDING - SOFIA**

IZOLAČNÍ MATERIÁL Fatrafoľ 810  
 PLOŠNÁ VÝMĚRA 1 722 m<sup>2</sup>  
 ROK REALIZACE 2012

WATERPROOFING MATERIAL Fatrafoľ 810  
 AREA 1 722 m<sup>2</sup>  
 YEAR OF INSTALLATION 2012

**DALŠÍ REALIZACE | OTHER PROJECTS**



**Bulgaria Mall - Sofia** (FF 918 - 10 352 - 2012)



**Závod Continental / Plant - Timișoara** (FF 810/V - 20 000 - 2012)

**Fegme - Bukurešť** (FF 810 - 29 000 - 2011)

**Závod Continental / Plant - Sibiu** (FF 810 - 1 200 - 2008)

**Avitech - Bukurešť** (FF 810 - 2 000 - 2008)

**Sklady Legume/Warehouse - Bukurešť** (FF 810 - 2 500 - 2010)

**Továrna Plexus/Plant - Oradea** (FF 810 - 26 000 - 2012)

**Pet Holding - Slobozia** (FF 810/V - 17 000 - 2012)





  
**STŘECHA | ROOF**  
**ROKU | OF THE YEAR**  
2013

## VÝROBNÍ ZÁVOD HÜBNER | MANUFACTURING PLANT - NYÍREGYHÁZA

IZOLAČNÍ MATERIÁL    Fatrafol 810  
PLOŠNÁ VÝMĚRA    22 200 m<sup>2</sup>  
ROK REALIZACE    2012

WATERPROOFING MATERIAL    Fatrafol 810  
AREA    22 200 m<sup>2</sup>  
YEAR OF INSTALLATION    2012

### DALŠÍ REALIZACE | OTHER PROJECTS

Golfová jezírka Butterfly Lakes / Golf lakes - Fantanele (AquaPlast V-F - 70 000 - 2010-1013) | Závod Coca-Cola - Ploiești (FF 810 - 800 - 2008) | Kern-Liebers Textil - Bukurešť (FF 810 - 5 000 - 2008) | Systronics Hall - Arad (FF 810 - 2 700 - 2008)

Schlumberger - Ploiești (FF 810 - 16000 - 2011) | Everel - Lipova (FF 810/V - 13000 - 2011) | Galeria Kaufland - Cămpina (FF 810 - 4 000 - 2010) | Nákupní centrum Doraly / Shopping Mall - Bukurešť (FF 810 - 11 000 - 2012)



 **ISCAR – KANCELÁRSKÁ BUDOVA | OFFICES - NAGYTARCSA**

IZOLAČNÍ MATERIÁL Fatrafol 810  
PLOŠNÁ VÝMĚRA 1 722 m<sup>2</sup>  
ROK REALIZACE 2012

WATERPROOFING MATERIAL Fatrafol 810  
AREA 1 722 m<sup>2</sup>  
YEAR OF INSTALLATION 2012



 **AUTOSALON MUNSTAD - ZEIST**

IZOLAČNÍ MATERIÁL Ekoplan 819/V  
PLOŠNÁ VÝMĚRA 1 628 m<sup>2</sup>  
ROK REALIZACE 2013

WATERPROOFING MATERIAL Ekoplan 819/V  
AREA 1 628 m<sup>2</sup>  
YEAR OF INSTALLATION 2013



 **ZÁVOD ESBRO | ESBRO PLANT - WEHL**

IZOLAČNÍ MATERIÁL Ekoplan 819/V  
PLOŠNÁ VÝMĚRA 12 894 m<sup>2</sup>  
ROK REALIZACE 2013

WATERPROOFING MATERIAL Ekoplan 819/V  
AREA 12 894 m<sup>2</sup>  
YEAR OF INSTALLATION 2013




 **SCHOOL DE BRUG - ASSENDELFT**

IZOLAČNÍ MATERIÁL Fatrafol 810 (RAL 1007)  
PLOŠNÁ VÝMĚRA 2 000 m<sup>2</sup>  
ROK REALIZACE 2009

WATERPROOFING MATERIAL Fatrafol 810 (RAL 1007)  
AREA 2 000 m<sup>2</sup>  
YEAR OF INSTALLATION 2009

**DALŠÍ REALIZACE | OTHER PROJECTS**

 **Food Retail Company – Kiskunfélegyháza (FF 810/V – 25 000 – 2012) | MTA University Budapest (FF 810/V – 3 000 – 2012) | Videoton Centre – Székesfehérvár (FF 810/V – 4 500 – 2012) | Green House Offices – Budapešť (FF 810/V – 8 000 – 2012) |**

**Závod Stadler / Plant – Szolnok (FF 810/V – 17 000 – 2012) | Závod Jász-Plasztik Material Pruduction – Jászberény (FF 810/V – 60 000 – 2012) |  Van Heezik Logistic Center – Utrecht (FF 810 – 8 000 – 2008)**



**VÝROBNÍ LINKA HIF 2 I HIF 2 PRODUCTION LINE**

Fatra, a.s. vyrábí hydroizolační fólie válcováním a vícenásobnou extruzí, používají se moderní technologie a nové produkční linky. Celkový roční objem výroby dosahuje 10 milionů čtverečních metrů za rok a dále roste. Zákazníci z nejrůznějších zemí oceňují zejména výjimečnou svařitelnost a také široké výrobní portfolio.



**PŘEVÍJECÍ A BALÍCÍ LINKA FÓLÍÍ MEMBRANE WINDING AND PACKING LINE**

*Fatra, a.s. manufactures waterproofing membranes using the process of calendering and multiple extrusion combined with advanced technologies and new production lines. The total annual production is 10 million square metres and rising. The membranes are especially valued by customers for their exceptional weldability and wide product range.*



**MITUTOYO MF QUICKSCOPE MICROSCOPE**



**QUV ACCELERATED WEATHERING TESTER**



**TESTOVÁNÍ FÓLIE NA STUPEŇ BROOF T1 NA PODKLADĚ Z MINERÁLNÍ VATY  
MEMBRANE TESTING TO BROOF T1 ON A MINERAL FIBER BOARD**

Ve Fatře Napajedla tradičně provádíme vlastní výzkum a vývoj, který má stále zdokonalovat vlastnosti našich hydroizolačních fólií a vyvíjí nové druhy fólií dle specifických požadavků zákazníků a lokálních standardů. Každý druh fólie prochází také náročným testováním, aby splňoval všechny potřebné atestace a certifikace. Parametry fólií jsou každoročně prověřovány a potvrzovány také mezinárodními auditory. Izolační fólie FATRAFOL úspěšně prošly nejrůznějšími testy v Evropě, Rusku, USA i Číně.

*Fatra Napajedla has a rich history of in-house research and development, continuously enhancing the quality of its waterproofing membranes and developing new membranes tailored to customer needs and local standards. Each membrane type is subject to stringent testing to ensure compliance with all applicable certificates. Membrane parameters are checked annually and reviewed by international auditors. FATRAFOL waterproofing membranes have passed various tests in Europe, Russia, the U.S.A. and China.*

*fatra*

---

**Fatra, a.s.**

třída Tomáše Bati 1541  
763 61 Napajedla  
Czech Republic

Tel: + 420 577 501 111  
Fax: + 420 577 503 001

[www.fatra.cz](http://www.fatra.cz)  
[www.fatrafol.cz](http://www.fatrafol.cz)